

2016年3月7日

報道関係各位

ワールド・ハイビジョン・チャンネル株式会社

弊社人事及び機構改組のこと

ワールド・ハイビジョン・チャンネル株式会社は、下記の人事及び機構改組を実施することを決定致しましたので、お知らせ致します。

記

1. 人事 (2016年4月1日付)

新職	現職	氏名
代表取締役社長 兼 編成・営業本部長	代表取締役社長	森内 譲
管理本部長	管理本部長 兼 技術・進行部長	尾上 一也
業務推進部長	営業部長	目黒 芳則
技術部長	技術・進行部リーダー	山口 貴洋
営業部長	営業部リーダー	園田 誠

(尚、編成・営業本部長の小林慎一郎は、業務推進部付となります。)

2. 機構改組 (2016年4月1日付)

【新設】 編成・営業本部に「業務推進部」を新設する。

- ・ 中長期事業戦略、事業計画の企画立案
- ・ 編成部、営業部、マーケティング部における重点施策の実行支援及び連携強化主導
- ・ 新規ビジネスの開拓

【再編】 「技術・進行部」進行チームの機能を編成部に移管し、部署名を「技術部」とする。

(添付資料：2016年4月1日以降の組織図)

3. 目的・背景

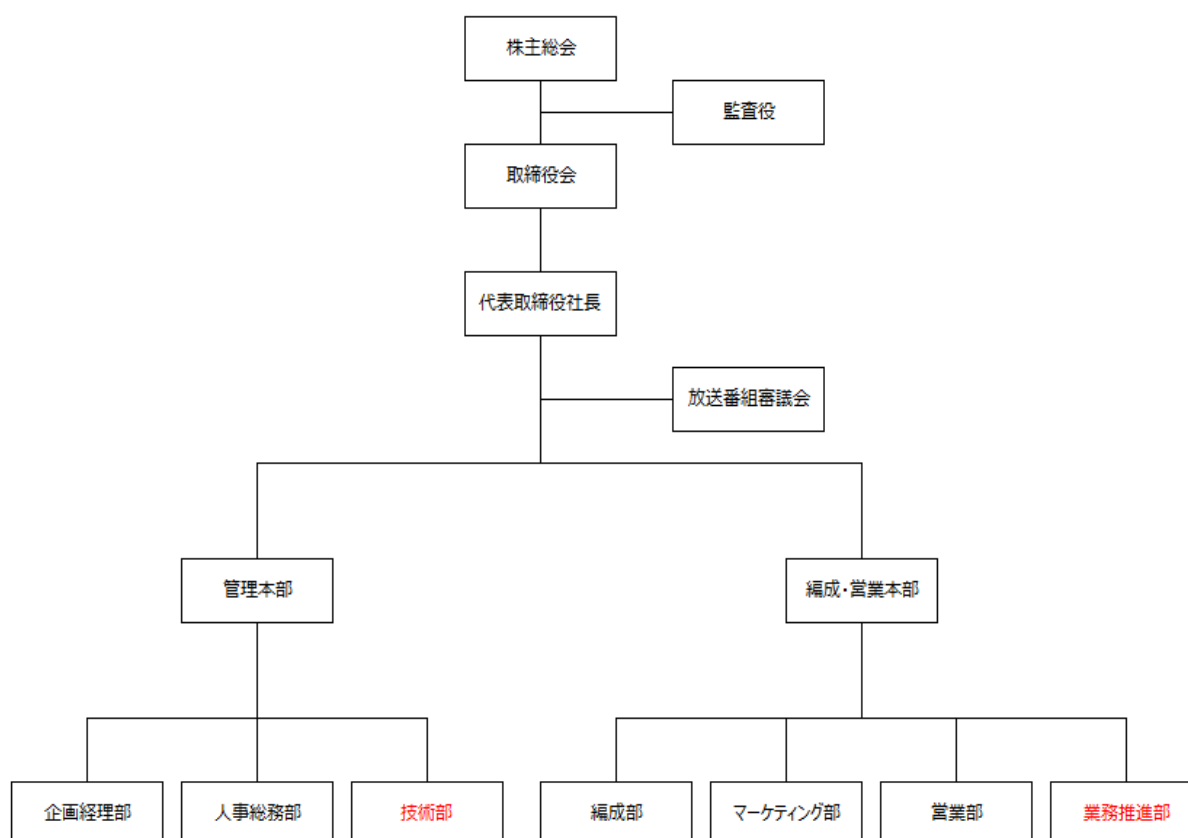
成長戦略の加速の為、編成・営業本部内の一層の連携強化、意思決定の迅速化、新規事業推進等を行い、機動性のある体制の構築を図る。

<報道関係者からのお問い合わせ先>

BS12 トゥエルビ マーケティング部 白木・新妻 (TEL : 03-6805-1063)

添付資料：2016年4月1日以降の組織図

ワールド・ハイビジョン・チャンネル 組織図



(再編)

(新設)