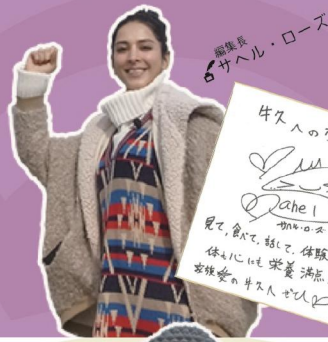


サヘル・ローズが徹底取材

# 牛久 茨城県

年間約150万人の観光客が訪れる牛久市。関東平野を見守る巨大な牛久大仏を始め、名産品や体験スポットが多数点在する牛久市のオススメ観光スポットを紹介!



サヘル・ローズの  
**イチオシNIPPON**  
毎週日曜 7:00  
**BS12 トゥエルビ**にて放送中



★ 写経体験 200円

## 牛久大仏

ギネスブックにも認定された青銅立像としては世界最大の大仏様。その高さは何と全長120mにも及ぶ。大仏の胎内に写経体験や展望台があり、外からも中からも楽しめる。

〒300-1288 茨城県牛久市久野町 2083 TEL: 029-889-2931



でかい!!

★ 拝観料 大人800円 子ども400円



MAP



芋千

牛久駅徒歩10秒という好立地にある、さつまいもスイーツの専門店。こちらでは蜜と黒ゴマたっぷりの大学芋が大人気。外はカリカリ中はホクホクの食感が楽しめる。

〒300-1234 茨城県牛久市中央 5-14-25 TEL: 029-896-8886

★ 大学芋 237円



常陸牛  
茨城県産地産地消ブランド

### ポケットファームどきどき つくば牛久店

地元農産物の直売所とビュッフェスタイルのレストランが一緒になった複合施設。地元農家による朝採り野菜などが人気を集めている。また、地元のブランド牛「常陸牛」の販売も行っており、併設しているバーベキュー施設で楽しむことも可能。要事前予約。

〒300-1231 茨城県牛久市猪子町 4番地 TEL: 029-874-0001



★ アクセサリー製作体験 2,000円~

### 明恒パール館

茨城県唯一の淡水真珠の販売専門店。自社で養殖から販売までを行っている。価格もリーズナブル。真珠を使ったアクセサリー教室も開催しており、5名以上の申し込みで誰でも淡水真珠のアクセサリー作りが楽しめる。

〒300-1231 茨城県牛久市猪子町 4番地 TEL: 029-874-0001



★ みそ造り教室 3,910円~

### ヤマイチ味噌

地産地消にこだわった昔ながらの伝統的な味噌を販売している。直売所では量り売りにて様々な種類の味噌を販売。店の奥ではみそ造り体験ができ、90分ほどの時間で約5キロの味噌をお持ち帰りできる。

〒300-1284 茨城県牛久市島田町 2713 TEL: 029-875-0002

## USHIKU

牛久に住む外国人に聞いた  
オススメスポット!

とても美味しい!



### シャトーカミヤ

〒300-1234 茨城県牛久市中央 3-20-1



ナパール出身出身  
コック  
カトリ・チャム・パハトル さん

## BS12-トゥエルビは どうすれば見られるの?



ボタンを押しても映らない方は  
下記方法をお試しください。

- 1 BSボタン+(番組表ボタン)  
+BS12がでるまで右を押す
- 2 BSボタン)または(CSボタン)  
+数字222

さらに詳しい視聴方法は BS12  検索

※ケーブルテレビでBSデジタルを視聴している場合、ケーブルテレビ会社が再送信していないBS12トゥエルビは映りません。加入しているケーブルテレビ会社に問い合わせして下さい。